



## Personnalisation ou tailles standard

Soit vous n'avez pas assez d'espace, vous voulez travailler très rapidement ou vous avez un produit avec des tailles spéciales. Que la personnalisation soit notre spécialité principale! Aucune question ne nous semble étrange. Grâce aux nombreuses années d'expérience de Prefamac, nous trouvons toujours une solution ensemble. Et ... à un prix abordable.

Myriam Schepers  
Directeur Général



### Tunnel de refroidissement sur mesure

Avec 2, 3 ou 4 évaporateurs? Horizontal, en hausse ou en baisse? Avec déshumidificateur? 620 mm ou mieux 1600 mm de largeur de bande? Avec simple ou double entraînement? Vraiment, tous vos paramètres sont couverts par Prefamac. Pour vous garantir le tunnel de refroidissement idéal aujourd'hui, mais également dans les 5 ans. Et oui ... après 20 ans, nos très solides tunnels de refroidissement fonctionnent toujours. Power, Power Slim, Power Plus, Light .... Quels sont vos

souhaits? Nous sommes heureux de vous aider plus loin.  
Visitez notre site Web [www.prefamac.com](http://www.prefamac.com) pour plus d'images des tunnels de refroidissement Prefamac.

Chez [plus de photos](#) nous vous montrons déjà quelques exemples.

---



### **Enrobage sur mesure**

Peut-être souhaitez-vous d'abord essayer de savoir si vos nouveaux produits sont bien reçus par le client? Vous n'avez pas encore le budget nécessaire pour enrober vos glaces, chocolats ou biscuits avec une machine industrielle coûteuse? Ensuite, achetez des machines standard simples et nous vous fournirons le travail sur mesure nécessaire!

Chez [plus de photos](#) nous vous montrons ce qui est possible.

---



### **Girafe et fondoir sur mesure**

Les fondoirs Prefamac et les bandes de girafe Prefamac sont disponibles en modèles standard ou personnalisables. Les bandes de girafe peuvent rapidement remplir les fondoirs à la fin de la journée. Ou peut constamment remplir les fondoirs toute la journée. Actuellement, presque tous les contenus sont en production 100L, 170L, 240L, 500L, 1000L, 2000L, ... alors n'hésitez pas à nous rendre visite. Un conseil: le train de Paris à Bruxelles ne dure qu'une heure!

Chez [plus de photos](#) nous montrons beaucoup de variantes de fondoirs, complètement à la demande de nos clients.



### Interpack 2020 personnalisé

Rendez-vous à Interpack 2020? Vous pouvez nous trouver dans le hall 3, stand A80. Nous présenterons bien sûr de nombreuses machines standard à Düsseldorf l'année prochaine. Mais aussi la personnalisation bien sûr.... Notez-le du 7 au 13 mai 2020.



### Moules sur mesure

N'est-ce pas formidable de décompresser avec votre propre produit? Toujours reconnaissable, signe de classe et réussite garantie. De préférence avec un nom ou un logo? Un bâtiment reconnaissable ou une utilisation locale? Avez-vous déjà de l'inspiration créative avec **plus de photos**? Nous sommes heureux de vous aider avec ceci.

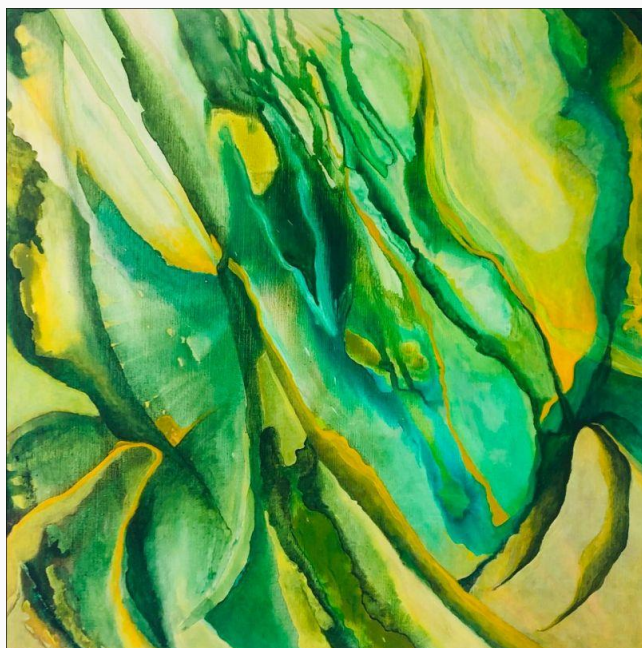


### Décoration sur mesure

Voulez-vous ajouter une belle décoration? Et très flexible pour que votre gamme augmente soudainement? Voulez-vous être en mesure de passer rapidement afin d'aider vos clients rapidement? Donnez-leur le choix, et cela renforce votre propre position. Jetez un coup d'œil à [ce lien](#).

Chez [plus de photos](#) nous montrons des solutions pour tous les budgets.

---



### Travail sur mesure

Non seulement dans le contexte de la responsabilité sociale des entreprises, mais aussi parce que le personnel est "le nouvel or", chez Prefamac, nous souhaitons que tous les bureaux soient habillés chaudement et confortablement. Avec une œuvre d'art, moderne ou abstraite, avec un porte-manteau confortable, ... nous avons fait appel à une académie d'art, où les passionnés et les handicapés peuvent se rendre.

Le tout est une oasis de verdure et de paix, très inspirante. Vous êtes toujours le bienvenu pour une visite sans obligation.

Chez **plus de photos** nous vous laissons goûter notre atmosphère.

---

**[Besoin de plus d'informations? Cliquez ici pour envoyer un email](#)**



## **Prefamac Chocolate Machines**

Myriam Schepers  
Directeur Général  
Dellestraat 11/11a  
Industrial Zone Zolder-Lummen 1058  
3560 Lummen  
Belgium  
T: +32(13)52.18.84  
F: +32(13)52.18.48  
[info@prefamac.com](mailto:info@prefamac.com)  
[www.prefamac.com](http://www.prefamac.com)

---